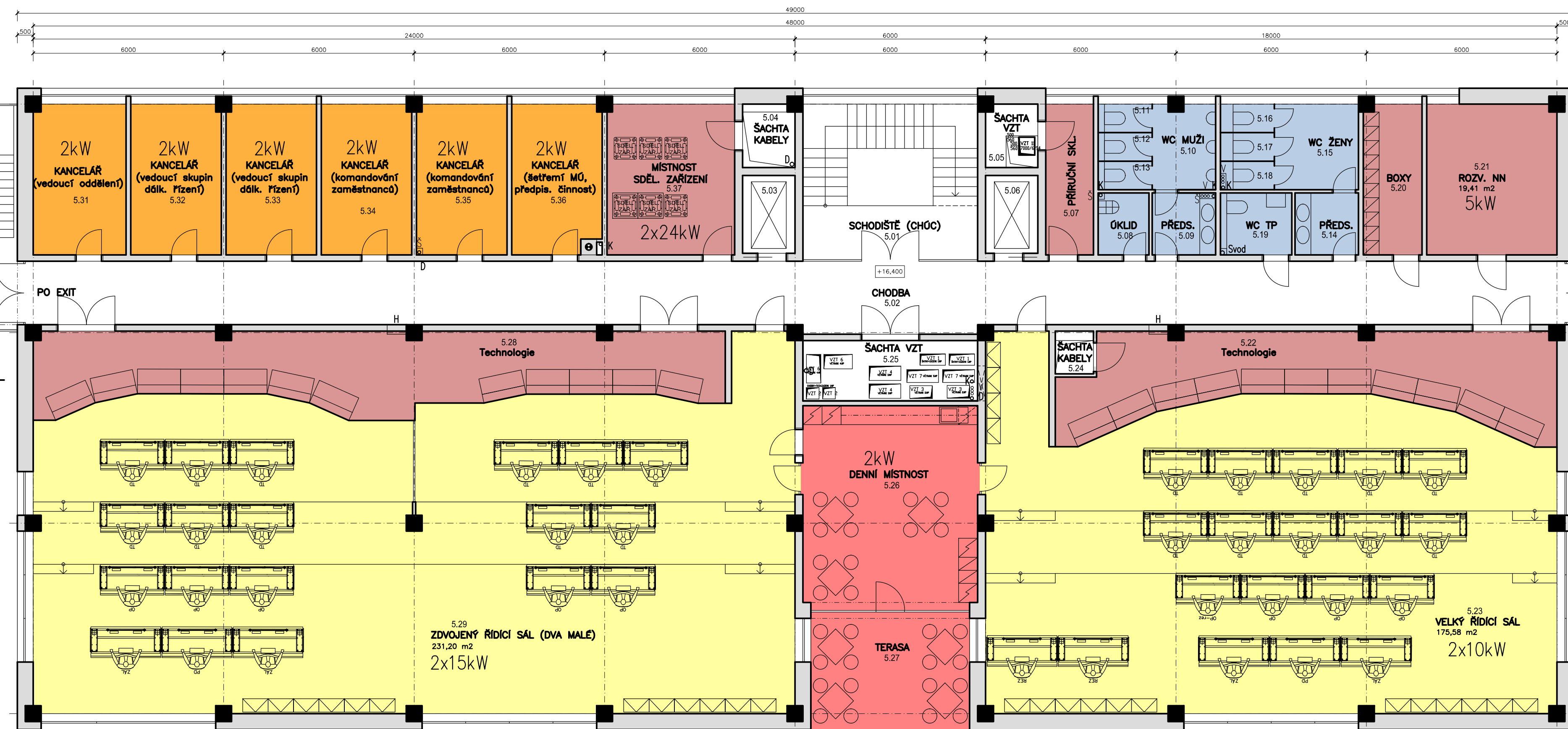


LEGENDA FUNKČNÍHO ČLENĚNÍ PLOCH

- ŠATNY ZAMĚSTNANCŮ
- ŘÍDICI SÁLY
- ADMINISTRATIVA
- WC, UMÝVÁRNY
- TECHNOLOGIE, SKLADY, PROVOZNÍ ZÁZEMÍ BUDOVY
- RELAXAČNÍ PROSTORY PRO ZAMĚSTNANCE, NOCLEŽNY, JIDELNA

5.NP



SO 01 Nová budova CDP

Stávající budova CDP

LEGENDA MÍSTNOSTÍ - NOVÁ BUDOVA CDP

OZN.	NÁZEV MÍSTNOSTI	M2	PODLAHA	STĚNY	STROP	POZNÁMKA
5.01	HLAVNÍ SCHODIŠTĚ	9,3	LITE TERACCO	OMITKA+MALBA	OMITKA+MALBA	KERAM. SKL. V. 100mm
5.02	CHODBA	115,4	LITE TERACCO	OMITKA+MALBA	KAZETOVÝ PODHLED RASTR 600/600	KERAM. SKL. V. 100mm
5.03	VÝTAH	-	-	OMITKA	-	-
5.04	SÁCHTA - KABELY	-	-	OMITKA	-	-
5.05	SÁCHTA - ZOTK, VZT	-	-	OMITKA	-	-
5.06	VÝTAH	-	-	OMITKA	-	-
5.07	PŘÍRODNÍ SKLAD	7,2	ZATEŽOVÉ PVC	OMITKA+MALBA	PODHLÉD SKL HLADKÝ	PVC SKL
5.08	OKLID	3,1	KERAM. DLÁŽBA	KERAM. OKLAD V. 2000mm	PODHLÉD SKL HLADKÝ	-
5.09	PŘEDSÍŇKA - WC MUŽI	3,9	KERAM. DLÁŽBA	KERAM. OKLAD V. 2000mm	KAZETOVÝ PODHLED RASTR 600/600	-
5.10	WC MUŽI	5,3	KERAM. DLÁŽBA	KERAM. OKLAD V. 2000mm	KAZETOVÝ PODHLED RASTR 600/600	-
5.11	WC MUŽI	1,5	KERAM. DLÁŽBA	KERAM. OKLAD V. 2000mm	KAZETOVÝ PODHLED RASTR 600/600	PVC SKL
5.12	WC MUŽI	1,5	KERAM. DLÁŽBA	KERAM. OKLAD V. 2000mm	KAZETOVÝ PODHLED RASTR 600/600	PVC SKL
5.13	WC MUŽI	1,5	KERAM. DLÁŽBA	KERAM. OKLAD V. 2000mm	KAZETOVÝ PODHLED RASTR 600/600	PVC SKL
5.14	PŘEDSÍŇKA - WC ŽENY	3,9	KERAM. DLÁŽBA	KERAM. OKLAD V. 2000mm	KAZETOVÝ PODHLED RASTR 600/600	PVC SKL
5.15	CHODBA - WC ŽENY	7,2	KERAM. DLÁŽBA	KERAM. OKLAD V. 2000mm	KAZETOVÝ PODHLED RASTR 600/600	PVC SKL
5.16	WC ŽENY	1,5	KERAM. DLÁŽBA	KERAM. OKLAD V. 2000mm	KAZETOVÝ PODHLED RASTR 600/600	PVC SKL
5.17	WC ŽENY	1,5	KERAM. DLÁŽBA	KERAM. OKLAD V. 2000mm	KAZETOVÝ PODHLED RASTR 600/600	PVC SKL
5.18	WC ŽENY	1,5	KERAM. DLÁŽBA	KERAM. OKLAD V. 2000mm	KAZETOVÝ PODHLED RASTR 600/600	PVC SKL
5.19	WC - TP	4,4	KERAM. DLÁŽBA	KERAM. OKLAD V. 2000mm	KAZETOVÝ PODHLED RASTR 600/600	PVC SKL
5.20	GLOŽNÉ BOXY	8,7	ZATEŽOVÉ PVC	OMITKA+MALBA	PODHLÉD SKL HLADKÝ	PVC SKL
5.21	ROZVOJNA NN	19,4	ANTISTATICKÉ PVC	OMITKA+MALBA	OMITKA+MALBA	PVC SKL
5.22	TECHNOLOGIE VEZO	35,8	ANTISTATICKÉ PVC	OMITKA+MALBA	KAZETOVÝ PODHLED RASTR 1200/600	PVC SKL
5.23	VELKÝ ŘÍDICI SÁL	175,8	ANTISTATICKÉ PVC	OMITKA+MALBA	CEMENT. POKL. + PŘÍRODNÍ STĚNA	KERAM. SKL. V. 100mm
5.24	SÁCHTA - KABELY	-	-	OMITKA	-	-
5.25	SÁCHTA - VZT	-	-	OMITKA	-	-
5.26	DENNÍ MÍSTNOST	35,4	ZATEŽOVÉ PVC	OMITKA+MALBA	KAZETOVÝ PODHLED RASTR 1200/600	PVC SKL
5.27	TERASA	16,5	BETONOVÁ DLÁŽBA	FASÁDNÍ OKLAD	FASÁDNÍ PODHLED	-
5.28	TECHNOLOGIE VEZO	44,0	ANTISTATICKÉ PVC	OMITKA+MALBA	KAZETOVÝ PODHLED RASTR 1200/600	PVC SKL
5.29	ZDVOUJENÝ ŘÍDICI SÁL	231,2	ANTISTATICKÉ PVC	OMITKA+MALBA	KAZETOVÝ PODHLED RASTR 1200/600	PVC SKL
5.30	POŽÁRNÍ SCHODIŠTĚ	19,7	POROPORSTY	TAHOKOV	-	-
5.31	KANCELÁŘ	13,8	ZATEŽOVÉ PVC	OMITKA+MALBA	PODHLÉD SKL HLADKÝ	PVC SKL
5.32	KANCELÁŘ	13,5	ZATEŽOVÉ PVC	OMITKA+MALBA	PODHLÉD SKL HLADKÝ	PVC SKL
5.33	KANCELÁŘ	13,5	ZATEŽOVÉ PVC	OMITKA+MALBA	PODHLÉD SKL HLADKÝ	PVC SKL
5.34	KANCELÁŘ	13,5	ZATEŽOVÉ PVC	OMITKA+MALBA	PODHLÉD SKL HLADKÝ	PVC SKL
5.35	KANCELÁŘ	13,5	ZATEŽOVÉ PVC	OMITKA+MALBA	PODHLÉD SKL HLADKÝ	PVC SKL
5.36	KANCELÁŘ	13,5	ZATEŽOVÉ PVC	OMITKA+MALBA	PODHLÉD SKL HLADKÝ	PVC SKL
5.37	MÍSTNOST SĚLOVACHO ZAŘÍZENÍ	19,1	ANTISTATICKÉ PVC	OMITKA+MALBA	KAZETOVÝ PODHLED RASTR 600/600	PVC SKL
5.38	SPOJOVACÍ KŘÍŽEK	29,2	LITE TERACCO	OMITKA+MALBA	KAZETOVÝ PODHLED RASTR 600/600	KERAM. SKL. V. 100mm
5.39	NAKLADNÍ VÝTAH	-	-	OMITKA	-	-
5.40	POŽÁRNÍ SCHODIŠTĚ	12,8	POROPORSTY	OMITKA+MALBA	-	-

LEGENDA MÍSTNOSTÍ - STÁVAJÍCÍ BUDOVA CDP

OZN.	NÁZEV MÍSTNOSTI	M2	PODLAHA	STĚNY	STROP	POZNÁMKA
5.01	HLAVNÍ SCHODIŠTĚ	22,5	LITE+NATÁHOVANÉ TERACCO	OMITKA+MALBA	OMITKA+MALBA	KERAM. SKL. V. 100mm
5.02	HALA	44,7	LITE TERACCO	OMITKA+MALBA	KAZETOVÝ PODHLED RASTR 600/600	KERAM. SKL. V. 100mm
5.03	ZRUŠENO	-	-	-	-	-
5.04	ZRUŠENO	-	-	-	-	-
5.05	ZRUŠENO	-	-	-	-	-
5.06	ZRUŠENO	-	-	-	-	-
5.07	ZRUŠENO	-	-	-	-	-
5.08	ZRUŠENO	-	-	-	-	-
5.09	SĚLOVACÍ ZAŘÍZENÍ	10,8	PVC	OMITKA+MALBA	OMITKA+MALBA	PVC SKL
5.10	OKLADOVÁ MÍSTNOST	2,3	KERAM. DLÁŽBA	KERAM. OKLAD V. 2000mm	PODHLÉD SKL HLADKÝ	-
5.11	PŘEDSÍŇ. WC	3,5	KERAM. DLÁŽBA	KERAM. OKLAD V. 2000mm	PODHLÉD SKL HLADKÝ	-
5.12	WC ŽENY	7,1	KERAM. DLÁŽBA	KERAM. OKLAD V. 2000mm	PODHLÉD SKL HLADKÝ	-
5.13	WC TP	3,2	KERAM. DLÁŽBA	KERAM. OKLAD V. 2000mm	PODHLÉD SKL HLADKÝ	-
5.14	PŘEDSÍŇ. WC	3,6	KERAM. DLÁŽBA	KERAM. OKLAD V. 2000mm	PODHLÉD SKL HLADKÝ	-
5.15	WC MUŽI	8,91	KERAM. DLÁŽBA	KERAM. OKLAD V. 2000mm	PODHLÉD SKL HLADKÝ	-
5.16	CHODBA	97,0	LITE TERACCO	OMITKA+MALBA	KAZETOVÝ PODHLED RASTR 600/600	KERAM. SKL. V. 100mm
5.17	NEOBEBEŽENO	-	-	-	-	-
5.18	PROVOZNÍ DISPEČER 2/24H + REZ.2/24H	26,0	PVC	OMITKA+MALBA	PODHLÉD SKL HLADKÝ	PVC SKL
5.19	DISPEČER DOPRAVY REZ.2/24H+REZ.2/24H	25,7	PVC	OMITKA+MALBA	PODHLÉD SKL HLADKÝ	PVC SKL
5.20	PŘÍRODNÍ RAS 2/24H PRACOVNÍ MÍSTO 2/24	27,2	PVC	OMITKA+MALBA	PODHLÉD SKL HLADKÝ	PVC SKL
5.21	PRACOVNÍ KONTROLOR 2/24H	27,3	PVC	OMITKA+MALBA	PODHLÉD SKL HLADKÝ	PVC SKL
5.22	ZASEDACÍ SÁL	51,4	PVC	OMITKA+MALBA	PODHLÉD SKL HLADKÝ	PVC SKL
5.23	VÝTAH	4,2	LITE TERACCO	OMITKA+MALBA	OMITKA+MALBA	PVC SKL
5.24	STROJOVNA VZT	60,2	OMITKA+MALBA	OMITKA+MALBA	OMITKA+MALBA	PVC SKL
5.25	MÍSTNOST KONKONZATORŮ	60,2	OMITKA+MALBA	OMITKA+MALBA	OMITKA+MALBA	PVC SKL
5.26	DENNÍ MÍSTNOST	24,7	LITE TERACCO	OMITKA+MALBA	PODHLÉD SKL HLADKÝ	PVC SKL
5.27	TECHNICKÁ MÍSTNOST ELEKTRO	3,9	KERAM. DLÁŽBA	OMITKA+MALBA	OMITKA+MALBA	KERAM. SKL. V. 100mm
5.28	KANCELÁŘ	29,3	ZATEŽOVÉ PVC	OMITKA+MALBA	PODHLÉD SKL HLADKÝ	PVC SKL
5.29	KANCELÁŘ	29,3	ZATEŽOVÉ PVC	OMITKA+MALBA	PODHLÉD SKL HLADKÝ	PVC SKL
5.30	KANCELÁŘ	29,3	ZATEŽOVÉ PVC	OMITKA+MALBA	PODHLÉD SKL HLADKÝ	PVC SKL
5.31	KANCELÁŘ	29,3	ZATEŽOVÉ PVC	OMITKA+MALBA	PODHLÉD SKL HLADKÝ	PVC SKL
5.32	KANCELÁŘ	29,3	ZATEŽOVÉ PVC	OMITKA+MALBA	PODHLÉD SKL HLADKÝ	PVC SKL
5.33	KANCELÁŘ	29,3	ZATEŽOVÉ PVC	OMITKA+MALBA	PODHLÉD SKL HLADKÝ	PVC SKL
5.34	ZASEDACÍ MÍSTNOST	61,7	ZATEŽOVÝ KOBREK	OMITKA+MALBA	KAZETOVÝ PODHLED RASTR 1200/600	KOBREKOVÁ LÍŠTA

POZN: ZRUŠENÝ VÝVOJNÝ REALIZACE NOVÉ BUDOVY CDP - SOU BAREVNÉ ZVÝRAŽNĚNÍ (= KONEČNÝ STAV)



ČÍSLO SOUPRAVY:	
PO PŘIPOMÍNKOVÉM ŘÍZENÍ	
REVIZE Č.	DATUM
ZMĚNA	

MCO MORAVIA CONSULT Olomouc a.s.	tel.: +420 585 570 444
LEGIONÁRSKÁ 1085/8, 779 00 Olomouc	ID: kje6rnd
	e-mail: moravia@moravia.cz
	http://www.moravia.cz

OBJEDNATEL: Správa železnic, státní organizace Stavební správa východ, Nerudova 1, 779 00 Olomouc	
HLAVNÍ INŽENÝR PROJEKTU: ING. JOSEF BOHUSLAV	VEDOUcí TÝMU: ING. PAVEL KUČERA
ODPOVĚDNÝ PROJEKTANT: ING. ARCH. PETR SKOUMAL	KONTROLOVAL: ING. JOSEF BOHUSLAV
KRAJ: OLOMOUCKÝ	POVĚŘENÝ OÚ: PŘEROV
OBEC: PŘEROV	
ZAK. ČÍSLO MCO	19-081-234-UR
„Rozšíření CDP Přerov - nová budova“	ÚČEL
	DUR
SO 01 Nová budova CDP	DATUM
1. Architektonicko - stavební řešení	FORMAT
	16 A4
Půdorys 5.NP	MĚŘÍTKO
	1 : 100
	ČÁST
	POŘ.Č.
	07